

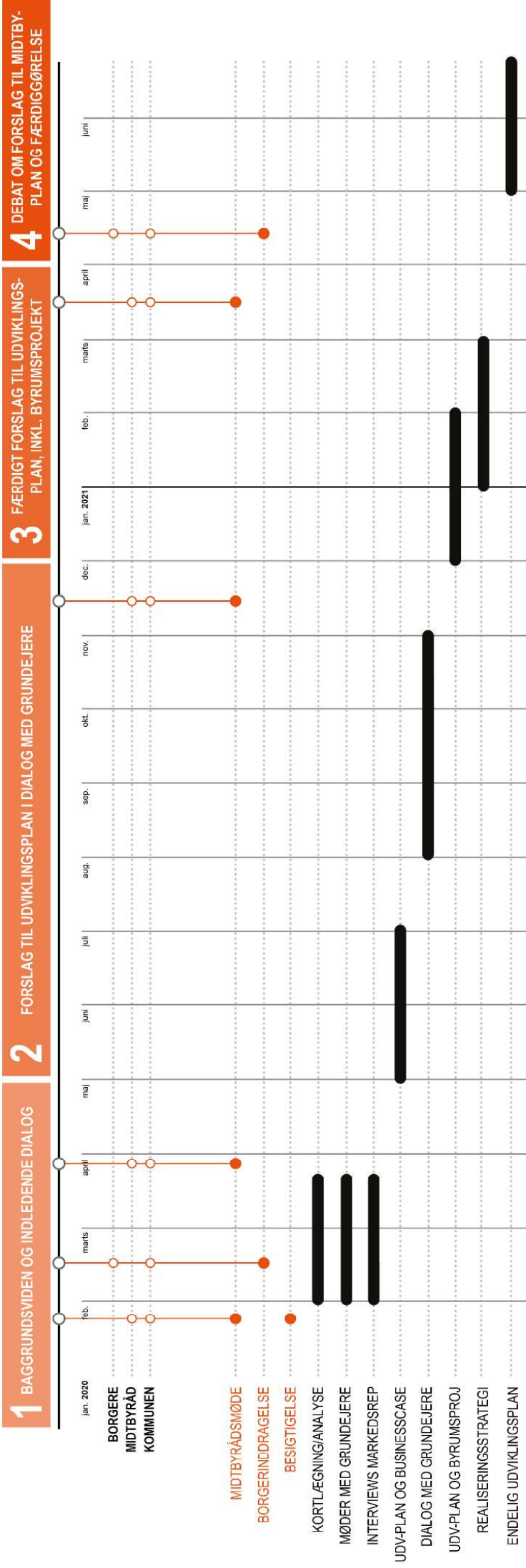
Møde i Midtbyråd 14. december 2020

Udviklingsplan for Hjallerup Midtby

1 14. DECEMBER 2020
MØDE I MIDTBYRÅD



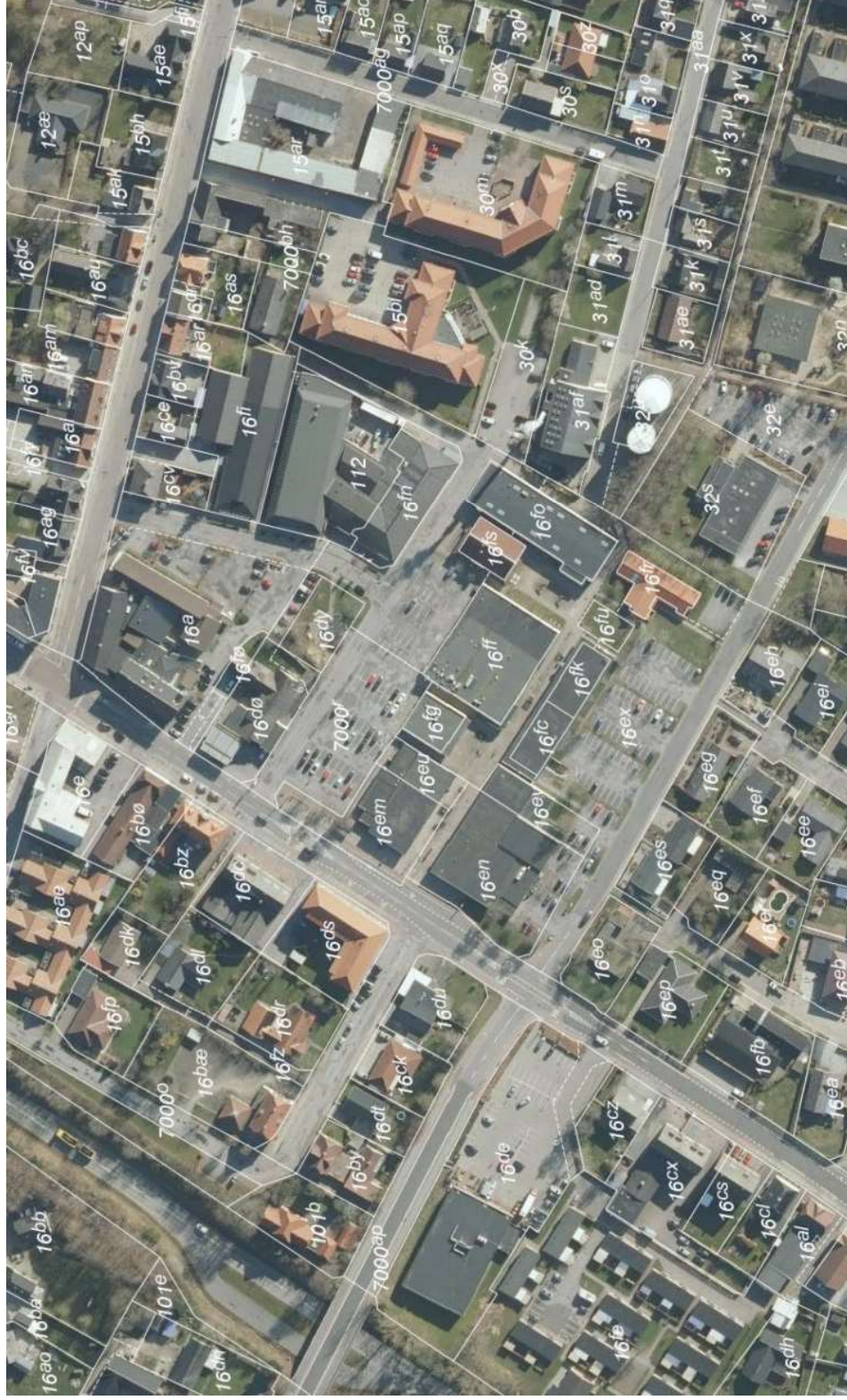
Tidsplan



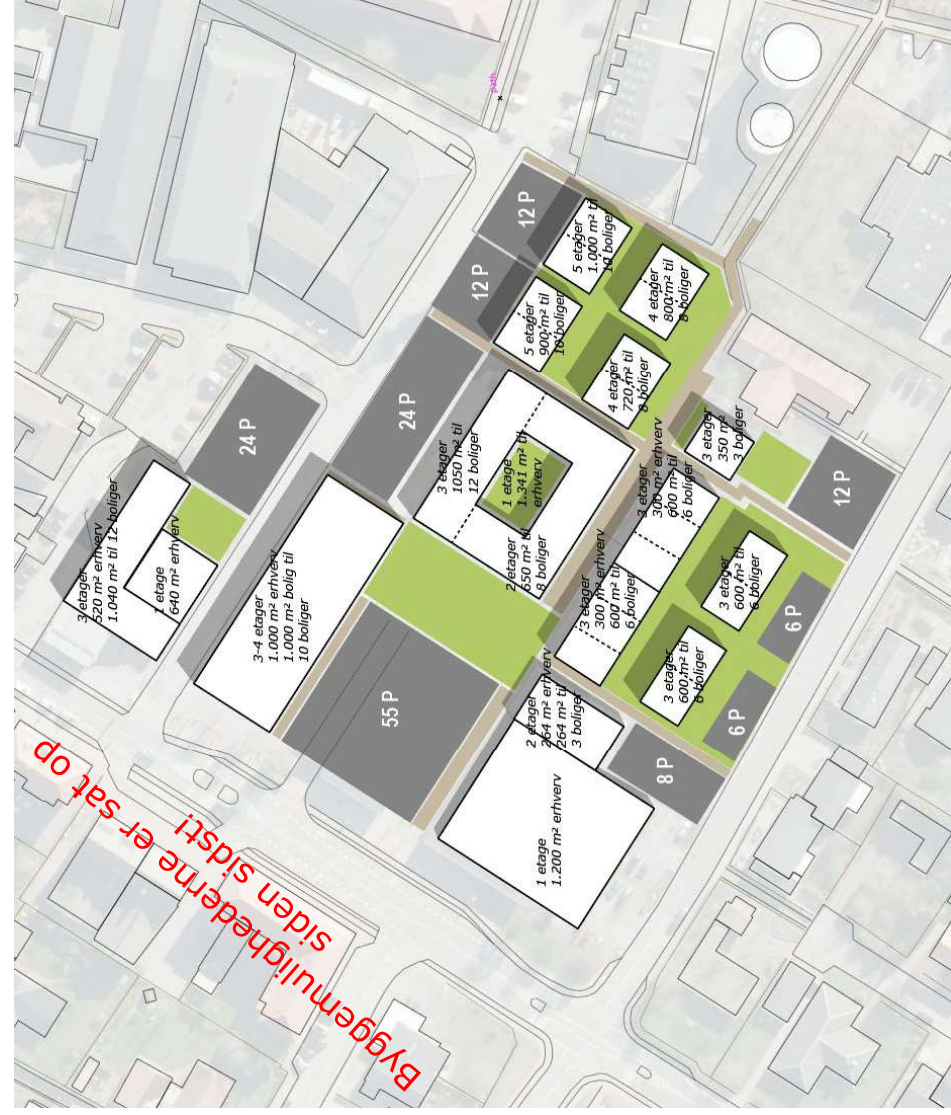
Siden sidst

- > Vi er gået videre med alternativ 1
- > Opfølgende drøftelser med udvalgte grundejere og investorer
- > Opprioritering af byggemuligheder
- > Igangsætning af byrumsprojekt
- > Afklaring af busterminal med NT

Midtbyen i dag



Alternativ 1



> Det foreslår vi

- > Hjallerup Torv og parkering foran Netto, Bodil og Meny
- > Tøjeksperten, SkoShoppen og Nordjyske Bank flytter til nybyggeri i **3-4 etager**
- > Netto udvider bagud og forbliver i 1 etage
- > Bodil, Meny og Jørgen Christensen kan bygge boliger oven på butik – i alt **3 etager**
- > Hjallerupparkaden og Alanya kan fortsætte eller erstattes af boliger i op til **4-5 etager**
- > Mulighed for boliger på p-areal mod Gl. Markedsvej
- > Matrikelstrukturen bevares så vidt muligt
- > **Hvad betyder det?**
- > Hjallerup får et centralt beliggende torv
- > Netto bliver og trækker kunder til
- > Tøjeksperten og SkoShoppen fremtidssikres
- > Meny og TV-Jørgens bygninger bliver mere attraktive
- > Mulighed for op til **ca. 100 boliger** på sigt
- > **Det bedste bud på en realiserbar plan**

Alternativ 2



> Det foreslår vi

- > Hjallerup Torv og parkering på hjørnet af Søndergade og Gl. Markedsvej
- > Tøjeksperten, SkoShoppen og Nordjyske Bank forbliver
- > Netto køber Bodil og bygger nyt på parkeringsareal
- > Meny og Jørgen Christensen kan bygge boliger oven på butik – i alt 3 etager
- > Hjalleruparkaden og Alanya kan fortsætte eller erstattes af boliger i 3 etager
- > Matrikelstrukturen bevares så vidt muligt

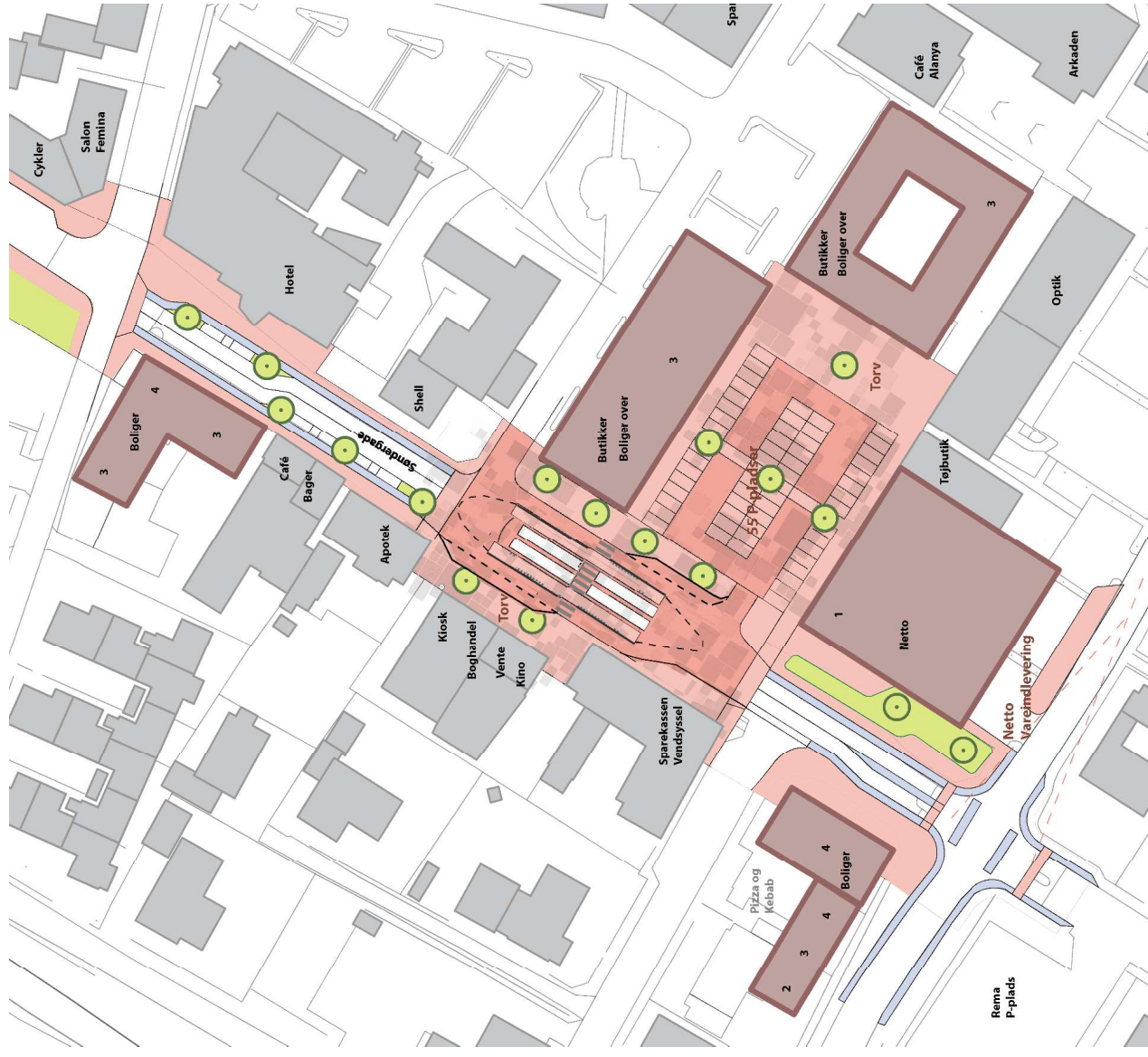
> Hvad betyder det?

- > Hjallerup får et centralt beliggende torv
- > Netto bliver og trækker kunder til
- > Tøjeksperten og SkoShoppen fremtidssikres
- > Menys og TV-Jørgens bygninger bliver mere attraktive
- > Mulighed for op til 57 boliger

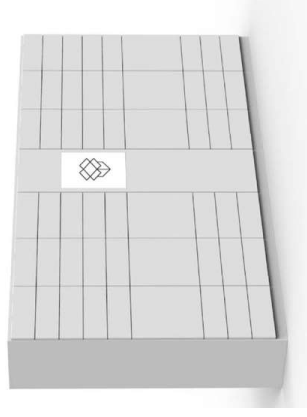
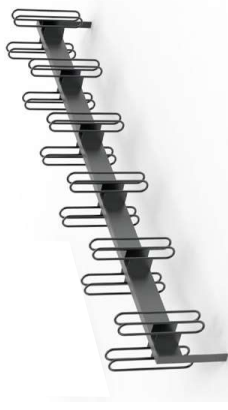
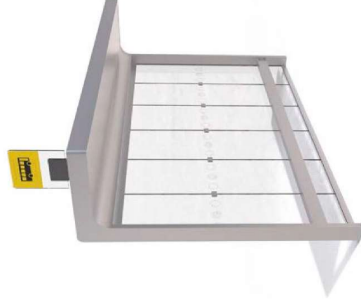
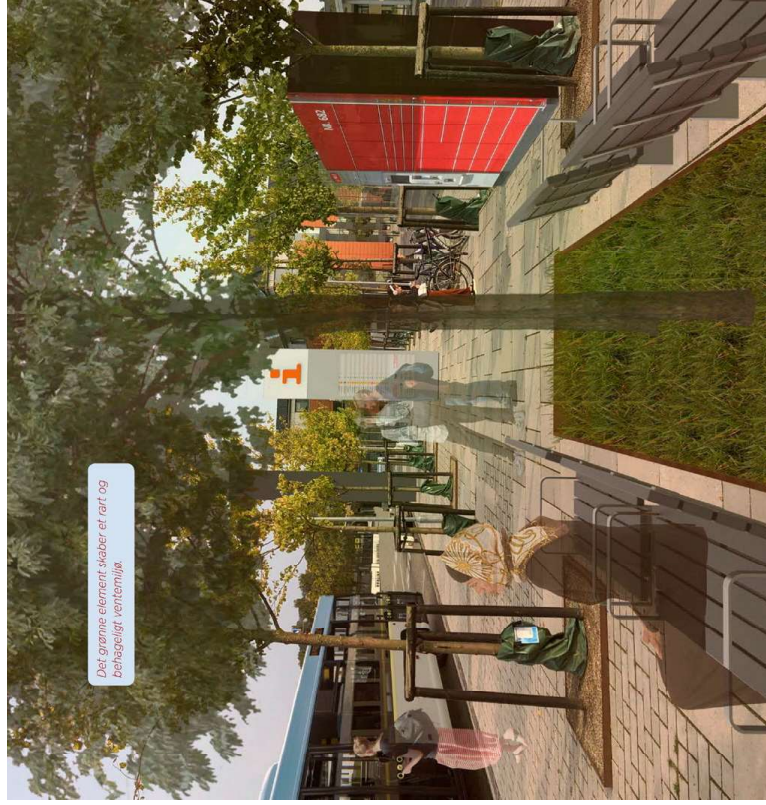
> Vanskeligere at realisere fordi Netto skal bygge nyt

Busterminal

- > 3 busstoppesteder i hver retning
 - > 2 centralt stillede med 2,5 m perron
 - > 1 langs kantstenen
- > Plads til flekstrafik
- > Biler og cykler kører uden om
- > Læskærme og bænke
- > Pylon med terminalnavn
- > Infokærm med realtidsinformation
- > Cykelparkering
- > Parkering til delebiler og samkørsel
- > Affaldsspand, pakkepost og anden service



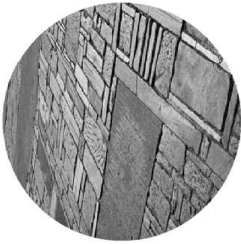
Busterminal



Hjallerup Torv



Belægningen lægges i varierende formater S-M-L-XL

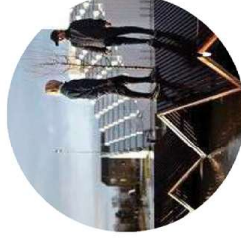


Belægningen lægges i materialer af beton og granit.



Belægningen lægges i farvenuancer i grå og rød.

Byrummets gulv skal spænde over både parkering og torv så det dannet en homogen flade.



Byrummet indrettes med møbler der opfordrer til motorik og bevægelse samtidig med at der skabes mulighed for ophold og socialt samvær.